

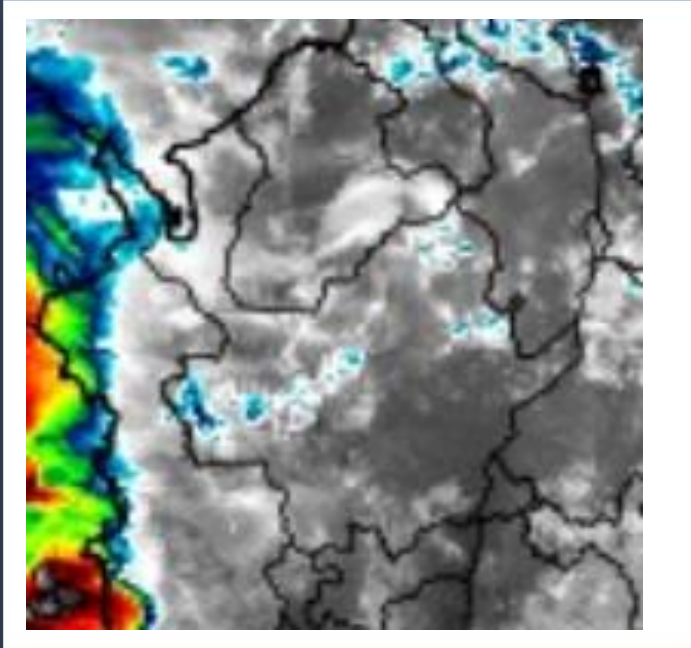
# ¿Cómo está el TIEMPO en ANTIOQUIA?

Centro Regional de Pronósticos y Alertas CRPA

Medellín, martes 10 de julio de 2018  
Hora de emisión: 12:00 p.m.



## Imagen Satelital



## Condiciones Meteorológicas Actuales

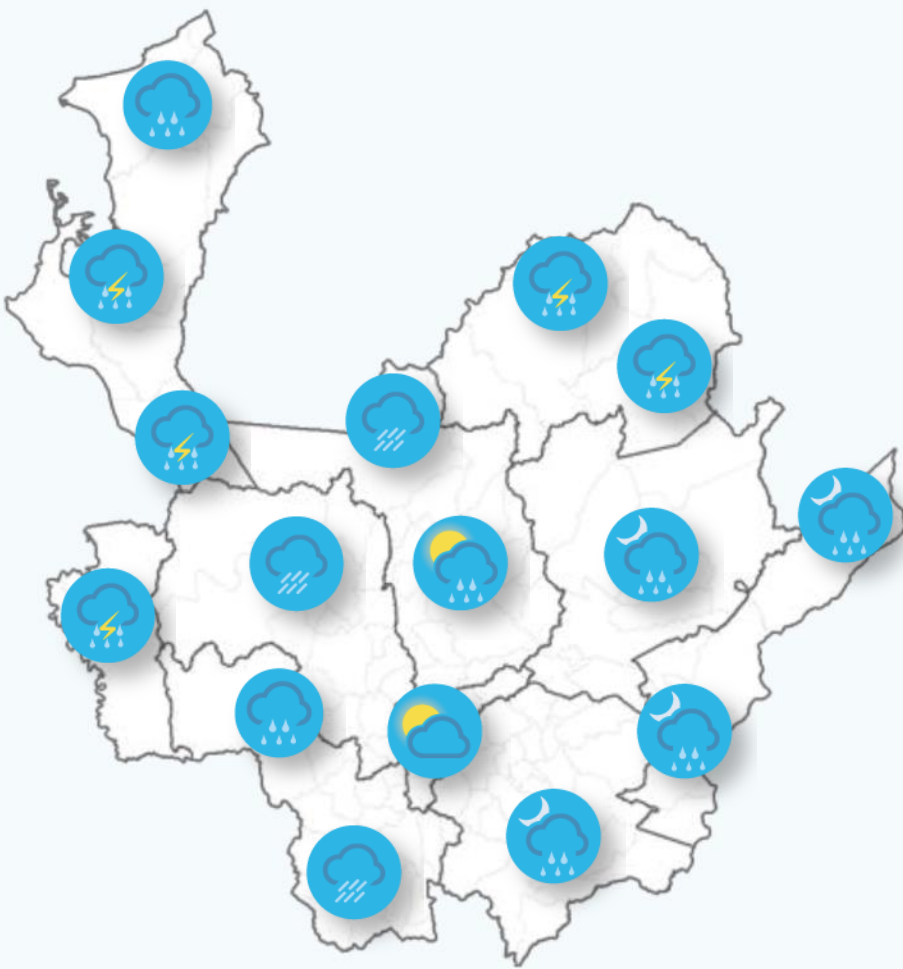
Han prevalecidos las condiciones de tiempo seco e intervalos soleados en gran parte de Antioquia, aunque se presentaron algunas lluvias ligeras muy temprano en la mañana en Urabá y Bajo Cauca.

Al cierre de este boletín inician lluvias en Andes y Urrao en el Suroeste.

*Nubosidad representada en la imagen satelital. Canal Infrarrojo - GOES 16 - IDEAM  
Julio 10 de 2018 - Hora 11:30 a.m.*

## Pronóstico del Tiempo

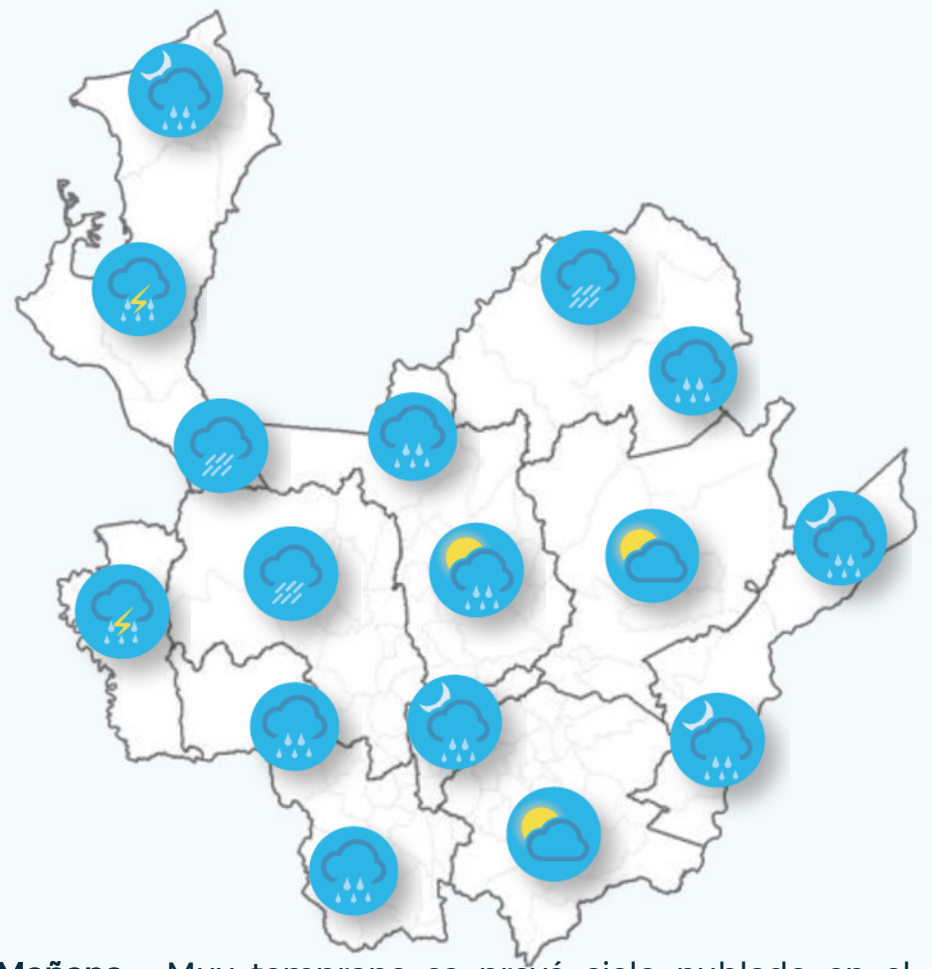
### Julio 10 de 2018



**Tarde:** Lluvias moderadas en Occidente, Atrato Medio, Urabá y Suroeste. Lluvias ligeras en Norte, aunque más fuertes en el PNN Paramillo. Al caer la tarde no se descartan lluvias en Bajo Cauca.

**Noche-Madrugada:** Lluvias moderadas en Norte, Bajo Cauca, Nordeste y Urabá. Lluvias ligeras en Oriente y Magdalena Medio.

### Julio 11 de 2018



**Mañana:** Muy temprano se prevé cielo nublado en el norte y centro de Antioquia sin descartar lloviznas esporádicas.

**Tarde:** Precipitaciones moderadas a fuertes en Atrato Medio, Occidente (Dabeiba) y Urabá, ligeras a moderadas en Norte y zonas de Suroeste y Occidente. A mitad de tarde chubascos en Bajo Cauca.

**Noche-Madrugada:** Lluvias moderadas en el norte de Bajo Cauca, Urabá. Lloviznas en Occidente, Atrato Medio y Aburrá.



Reporte de variables en los aeropuertos en la última hora:

Medellín 28°C



Vientos del norte con 14 km/h

Rionegro 22°C



Vientos del sureste con 14 km/h

Apartadó 30°C



Vientos del suroeste con 11 km/h

Día



Despejado



Parcialmente nublado



Seminublado e intervalos de lluvias ligeras

Noche



Despejado



Parcialmente nublado y lluvias ligeras



Parcialmente nublado lluvias moderadas-fuertes



Niebla

Condiciones Generales Durante la Jornada



Cielo nublado



Lluvia ligera



Lluvias moderadas



Lluvia con tormenta eléctrica



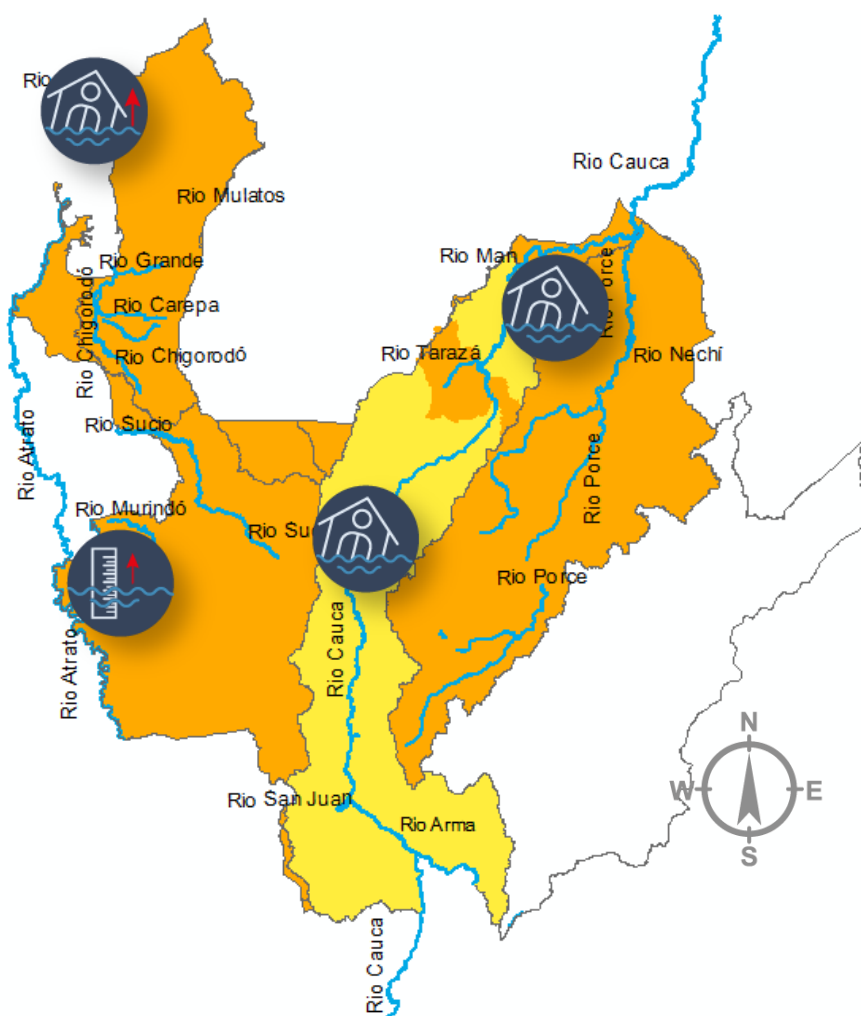
Granizo

# ALERTAS HIDROLÓGICAS

alerta  
**ROJA**  
para tomar  
acción

alerta  
**NARANJA**  
para  
prepararse

alerta  
**AMARILLA**  
para  
informarse



alerta  
**NARANJA**

## Cuenca baja del río Cauca entre Antioquia y sur de Sucre.

Se mantiene la alerta dado que continúan altos los niveles del río Cauca, en algunos sectores del trayecto comprendido entre Caucasia hasta Guaranda (Sucre). Ante el incremento de los niveles del río Cauca, se recomienda especial atención en zonas bajas y de planicie en Nechí.

## Incremento súbitos ríos de Urabá

Se mantiene esta alerta dado que se pronostican intensas lluvias en sectores del Golfo de Urabá, las cuales pueden generar nuevos incrementos súbitos en los niveles de los ríos León, Mulato, San Juan y sus afluentes. El IDEAM recomienda a pobladores de los municipios Chigorodó, Carepa y Turbo, estar atentos al comportamiento de los niveles de estos ríos.

## Niveles altos Río Atrato

Continúa el registro de cotas altas sobre los ríos Sucio y Penderisco (cuenca del río Murri) en Dabeiba y Urrao. Se recomienda atención a las poblaciones ribereñas situadas sobre el río Murri y Murindó.

## Crecientes súbitas en ríos de Montaña

Debido a lluvias de variada intensidad en el norte y centro de Antioquia, pueden esperarse incrementos súbitos en los niveles de los ríos Bagre, Taraza, Nechí, Cimitarra, San Bartolo, Nare, Arma, San Juan, entre otros.

## Niveles bajos cuenca media del río Cauca - Hidroituango

Se mantienen esta alerta debido a la contingencia en la Hidroeléctrica de Ituango en donde no se descartan posibles descargas con caudales importantes desde la misma, los cuales podrían afectar varios de los municipios y corregimientos desde Valdivia hasta Caucasia (Antioquia).

alerta  
**AMARILLA**

## Recomendaciones

El IDEAM recomienda a pobladores ribereños especialmente de los municipios donde se han registrado lluvias estar atentos a posibles inundaciones o desbordamientos.

**Atrato Medio:** Vigía del Fuerte, Murindó

**Bajo Cauca:** Cáceres, Tarazá, Zaragoza, Valdivia, El Bagre y Nechí.

**Norte:** Don Matías, Guadalupe, Gómez Plata, Campamento, Angostura, Toledo, Briceño, Valdivia

**Occidente:** Cañasgordas, Dabeiba, Frontino, Uramita, Anzá, Sabanalarga

**Urabá:** Chigorodó, Turbo, Carepa, Apartadó, Mutatá y Necoclí.

Alertas  
Hidrológicas



Creciente  
Súbita



Niveles  
Altos



Incremento  
Súbitos



# CONDICIONES EN EL GOLFO DE URABÁ



Golfo de Urabá	Velocidad	Dirección	Altura Oleaje
Alta Mar	6-22 Km/h		0,5- 0,8 Metros
Zonas Costeras	6- 13 Km/h	Variables	

Se sugiere a los pescadores, habitantes costeros, turistas y usuarios de embarcaciones de bajo calado consultar con las Capitanías de Puerto antes de zarpar.

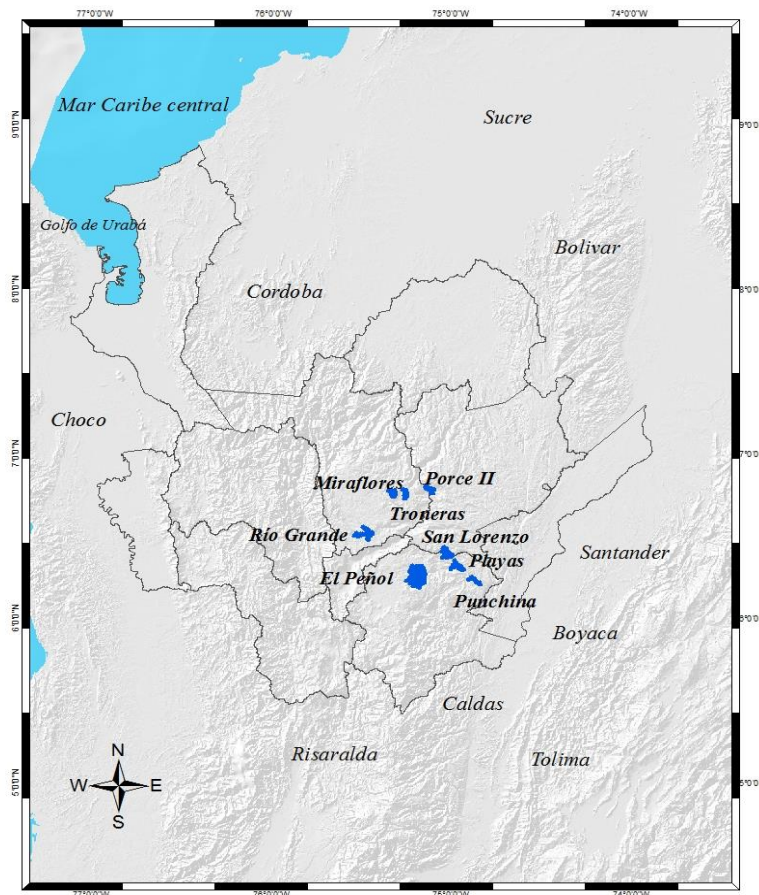
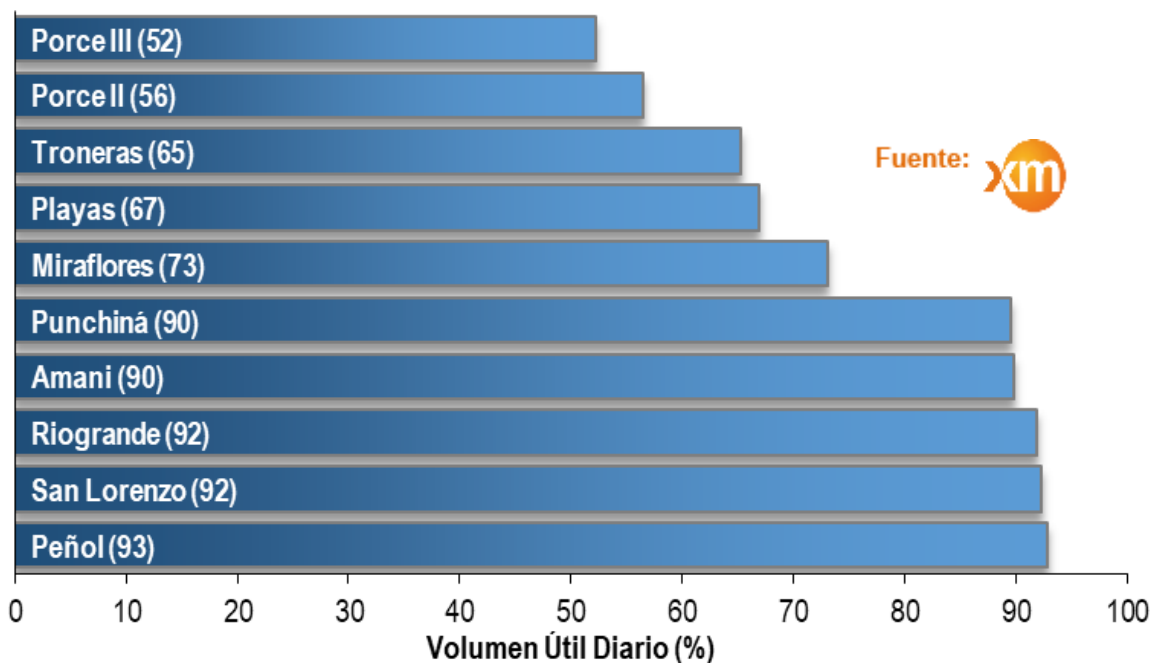


## Por tiempo lluvioso



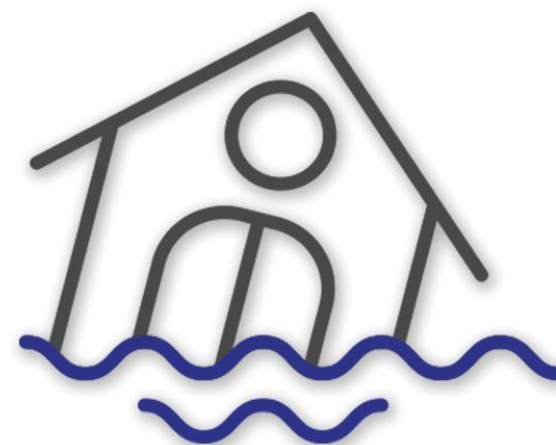
Tiempo lluvioso en la tarde y horas de la noche. Alta probabilidad de actividad eléctrica.

# ESTADO DE LOS EMBALSES EN VOLUMEN ÚTIL DIARIO (%)



## Vientos Fuertes y Oleaje Alto

#PrevencióndelRiesgo  
Juntos cuidamos de Antioquia



## Inundaciones

#PrevencióndelRiesgo  
Juntos cuidamos de Antioquia

# Alertas Hidrológicas



Oleaje Fuerte



Tiempo Lluvioso



Huracán



Tormentas Eléctricas



# ALERTAS POR DESLIZAMIENTOS



## Probabilidad media (10)

Por ocurrencia de deslizamientos de tierra en zonas inestables y de alta pendiente en 10 municipios.

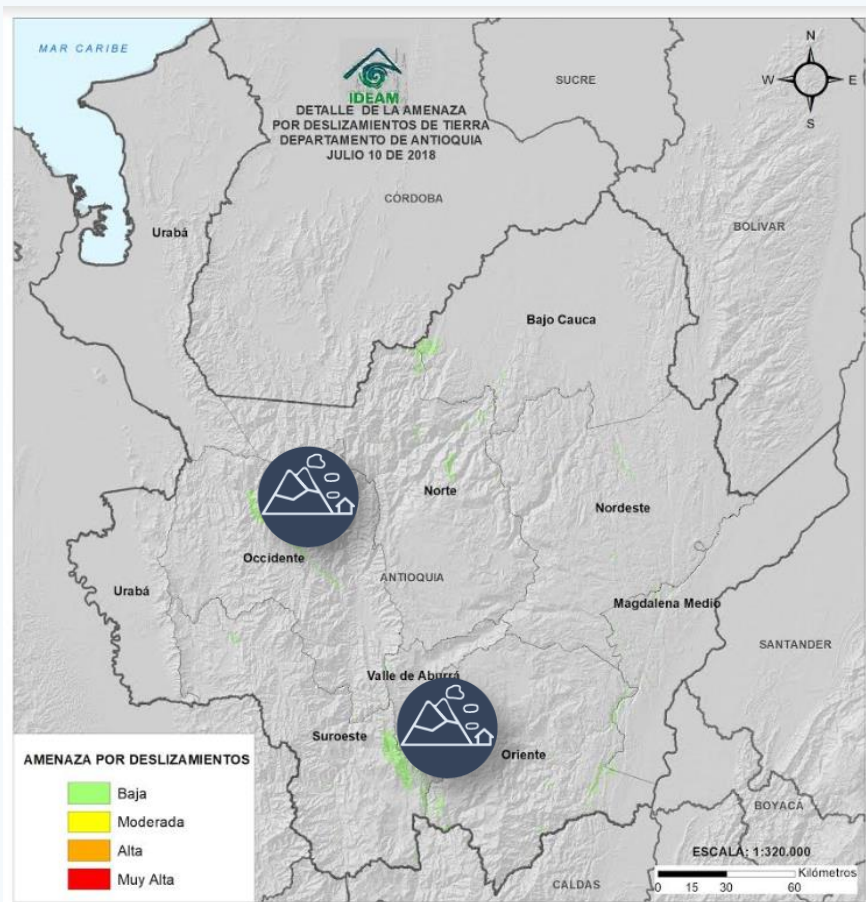
**Bajo Cauca:** Cáceres, Nechí y Tarazá.  
**Norte:** Briceño, Ituango, Carolina, Gómez Plata y Valdivia  
**Suroeste:** Amagá y Salgar



## Probabilidad baja (51)

Por ocurrencia de deslizamientos de tierra en zonas inestables y de alta pendiente en 51 municipios:

**Bajo Cauca:** Zaragoza.  
**Magdalena Medio:** Caracolí, Maceo, Puerto Berrío, Puerto Nare y Puerto Triunfo.  
**Nordeste:** Amalfi, Anorí, Remedios, Segovia, Yalí y Yolombó.  
**Norte:** Belmira, Campamento, San Pedro de Los Milagros y Yarumal  
**Occidente:** Abriaquí, Armenia, Buriticá, Caicedo, Cañasgordas, Dabeiba, Ebéjico, Frontino, Giraldo, Heliconia, Olaya, San Jerónimo, Santa Fe de Antioquia, Sopetrán y Uramita.  
**Oriente:** Abejorral, Argelia, Nariño, La Unión, Sonsón, San Carlos, San Luis.  
**Suroeste:** Andes, Angelópolis, Betulia, Ciudad Bolívar, Caramanta, Concordia, Fredonia, Montebello, Santa Bárbara, Titiribí y Urrao.  
**Valle de Aburrá:** Caldas y Medellín.



# ALERTAS POR INCENDIOS



Sin Alerta



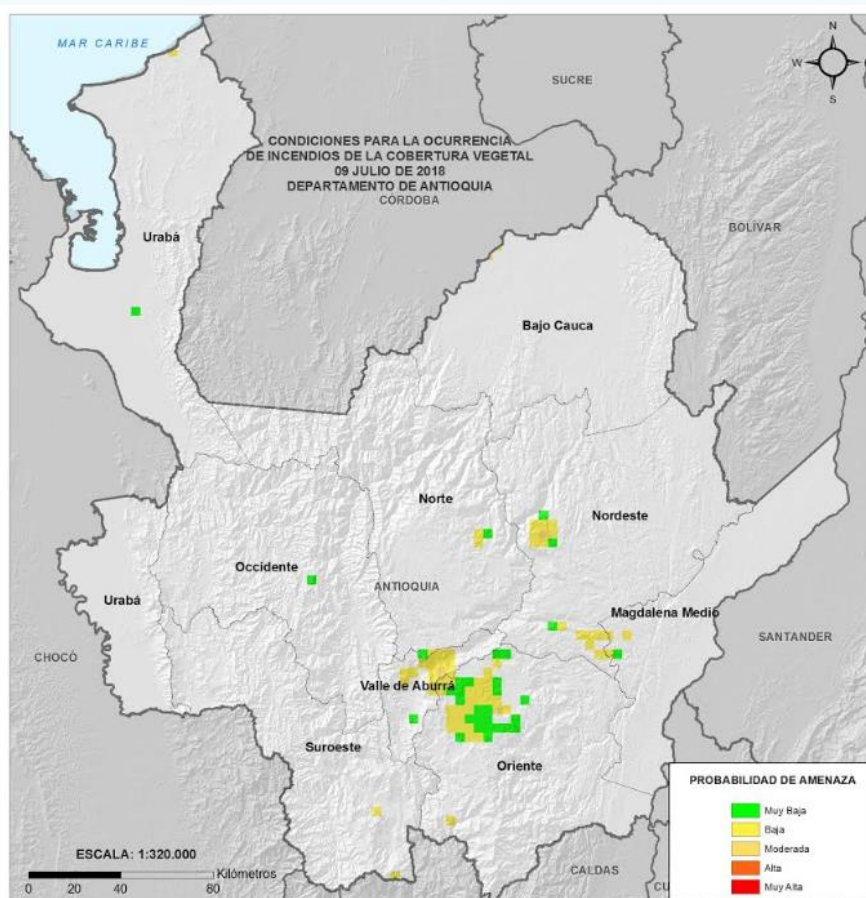
Sin Alerta



## Probabilidad baja (2)

Por ocurrencia de incendios en la cobertura vegetal en los municipios:

**Oriente:** Marinilla  
**Valle de Aburrá:** Copacabana



## Especial Atención en Vías

Sectores viales identificados con potencialidad de deslizamientos, en los cuales generan alertas:

- Barbosa - Cisneros
- Betania - Los Aguacates
- Caucasia - Planeta Rica
- Cisneros - Alto de Dolores
- La Mansa - Primavera
- La Pintada - Primavera
- La Pintada - Peñalisa
- Medellín - Glorieta Las Palmas
- Medellín - Camino C - Fredonia - Venecia.
- Medellín - Santa Fe de Antioquia.
- Medellín - Costa Atlántica
- Necoclí - Puerto Rey
- Puente Aurra - Medellín
- San Roque - Cristales - Caramanta.
- Santuario - Cruce Ruta 45 (Caño Alegre)
- Turbo - Chigorodó
- Turbo - San Pedro de Urabá
- Llano de Cuiva - Tarazá

Alertas



Vendaval



Avenida Torrencial



Deslizamientos de tierra



Deslizamientos en vías



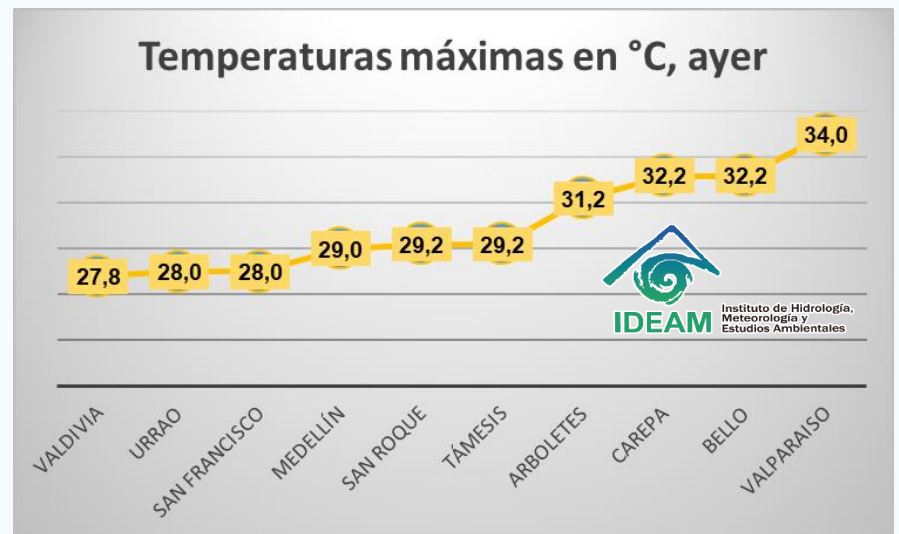
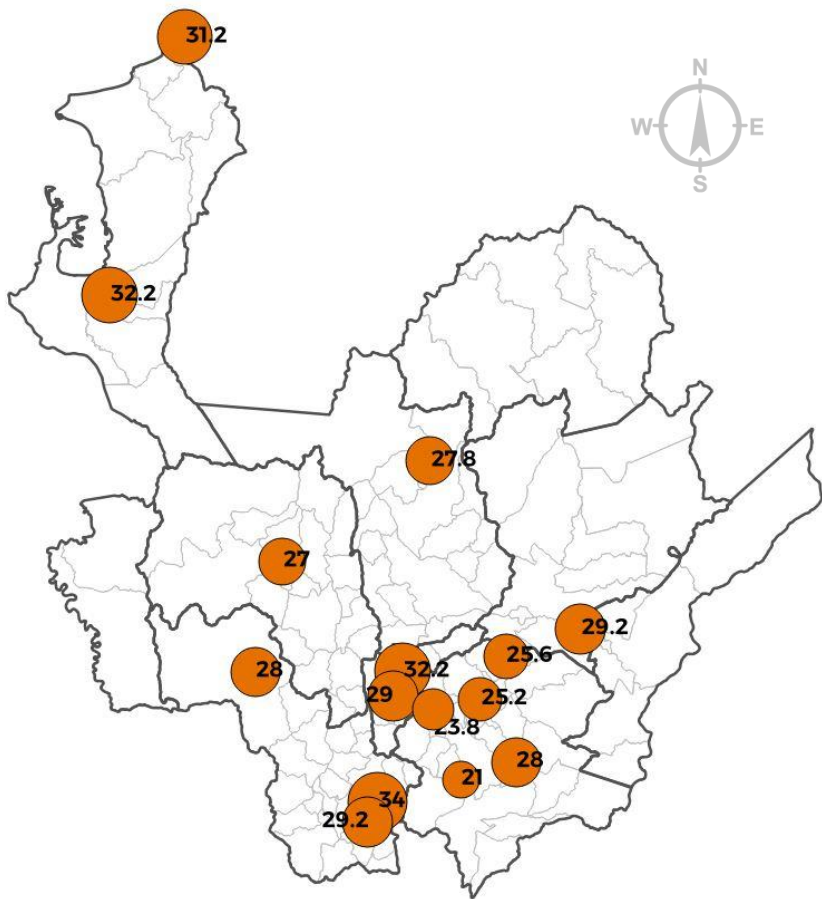
Incendios Forestales



Sequias



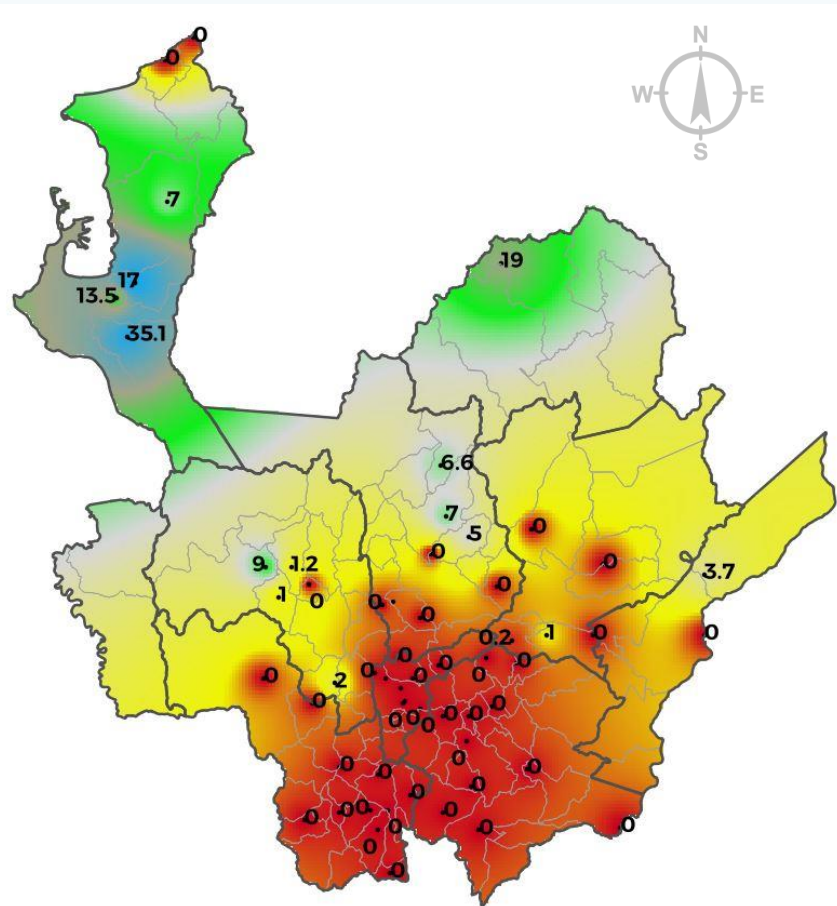
# TEMPERATURA MÁXIMA DEL DÍA ANTERIOR



# PRECIPITACIÓN EN 24 HRS (7:00 AM DE AYER A 7:00 AM DE HOY)



Los valores más altos de lluvias se registraron en: Apartadó con 58,0 mm, Chigorodó con 35,1 mm, Caucasia con 19,0, Turbo con 17,0 mm, Carepa con 13,5 mm e Ituango - Sta Rita con 12,0 mm. Tiempo seco en el oriente y sur de Antioquia.



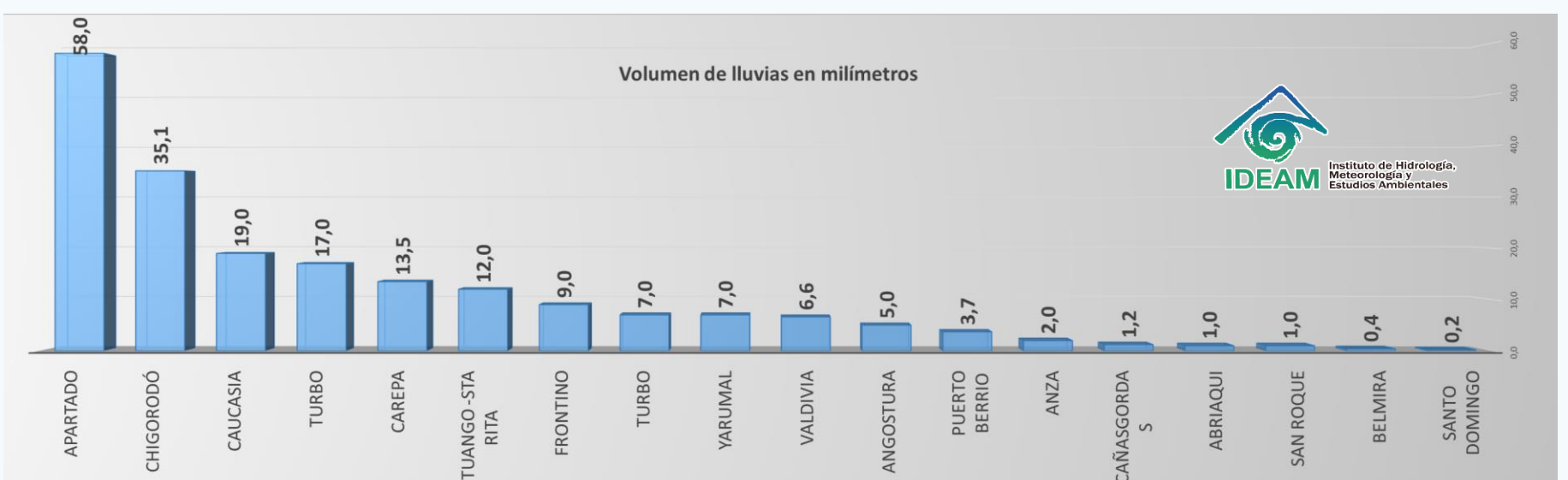
## Deslizamientos

Conoce #YoCuidoLasLaderas

3

Los deslizamientos pueden generar represamiento de ríos y quebradas, daños en el acueducto y alcantarillados y en las redes de gas o petróleo

#PrevenciónDelRiesgo  
Juntos cuidamos de Antioquia



# ICONOGRAFÍA

ICONO	EVENTO	DEFINICIÓN
	Creciente Súbita	Incremento de los niveles (caudales) de las corrientes, se asocian con escorrentía superficial y aumento de las lluvias en las cabeceras de las cuencas (tanto la principal como la de sus afluentes).
	Incremento Súbitos	Cuando se presentan desembalses por el vertedero de una presa, cuyos caudales van directamente a la corriente ubicada aguas abajo de la misma; los pobladores observan incrementos rápidos de las corrientes aunque éstos NO los asocian con lluvias.
	Niveles Altos	Incremento del nivel de un río cuando estos se aproximan a los umbrales de referencia (amarillo, naranja, rojo); éstos umbrales o niveles de referencia se determinan en cada punto de monitoreo y por esa razón, cuando se mantiene un incremento sostenido, se emiten las respectivas alertas.
	Vendaval	Incremento rápido de la velocidad del viento en un corto lapso de tiempo.
	Oleaje Fuerte	Es el incremento en la altura de las olas debido a un incremento en los vientos y en la presión atmosférica.
	Huracán	Fenómenos meteorológicos que se originan en el océano, ocasionan vientos muy fuertes y lluvias torrenciales. Estos sistemas se desplazan sobre el mar y dependiendo del calor y la humedad pueden fortalecer y convertirse según su velocidad y potencia en una depresión tropical, que dará paso a una tormenta tropical y posteriormente a un huracán
	Tiempo Lluvioso	Evento de lluvia de carácter moderado a fuerte y persistente.
	Granizo	Es un tipo de precipitación sólida en forma de bola de hielo. Generalmente este evento sucede en las tardes.
	Helada Meteorológica	Ocurrencia de una temperatura igual o menor a 0°C a un nivel de 2 metros sobre el nivel del suelo. Lashedadas son más probables cuando se presentan altas temperaturas vespertinas el día anterior, vientos en calma, muy poca nubosidad y baja humedad en el ambiente.
	Avenida Torrencial	Es el aumento del nivel de un río o quebrada que arrastra material, como rocas, árboles o tierra.
	Deslizamientos de tierra	Desplazamiento del terreno, suelo o roca que pueden presentarse en zonas de ladera. Generados por lluvias persistentes, sismos y en mayor proporción por actividades humanas desarrolladas de manera inadecuada.
	Deslizamientos en vías	Vías identificadas con potencialidad de deslizamientos y caídas de rocas.
	Incendios Forestales	Fuego que se propaga sin control, consumiendo material vegetal ubicado en áreas forestales. Generados por rayos, volcanes y en mayor proporción por acciones humanas.
	Sequias	Temporadas de baja disponibilidad de agua debido a la reducción de lluvias, donde la humedad del suelo es baja y disminuyen los ríos, lagos y embalses.
	Niebla	Fenómeno meteorológico en donde diminutas partículas de agua están en suspensión y ocasionan la reducción de visibilidad, muy peligrosa para las operaciones aéreas y el desplazamiento de tráfico terrestre.
	Tormentas Eléctricas	Fenómeno meteorológico con presencia de rayos, truenos y relámpagos, por lo general acompañado de lluvias fuertes y en ocasiones granizo. También existen tormentas secas sin presencia de lluvias.

Síguenos en:

 Instituto IDEAM  
Dapard Antioquia

 @IDEAMColombia  
@DapardAntioquia

 ideam.instituto  
Dapard Antioquia



Instituto de Hidrología,  
Meteorología y  
Estudios Ambientales